

Glossario Illustrato

GLOSSARIO

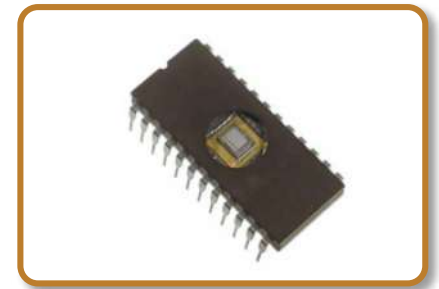
ROM

RAM

Cache

CPU

ALU



Read Only Memory – è un tipo di memoria non volatile progettata e realizzata per conservare dati in maniera **permanente** (anche in assenza di alimentazione).

GLOSSARIO

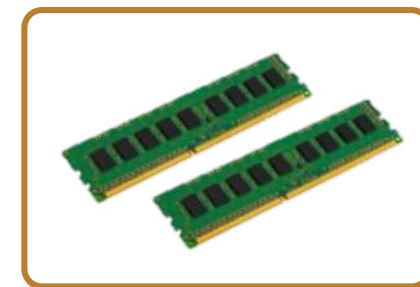
ROM

RAM

Cache

CPU

ALU



Random Access Memory – è un tipo di **memoria volatile** caratterizzata dal permettere la lettura/scrittura diretta a qualunque indirizzo di memoria garantendo lo **stesso tempo di accesso**.

GLOSSARIO

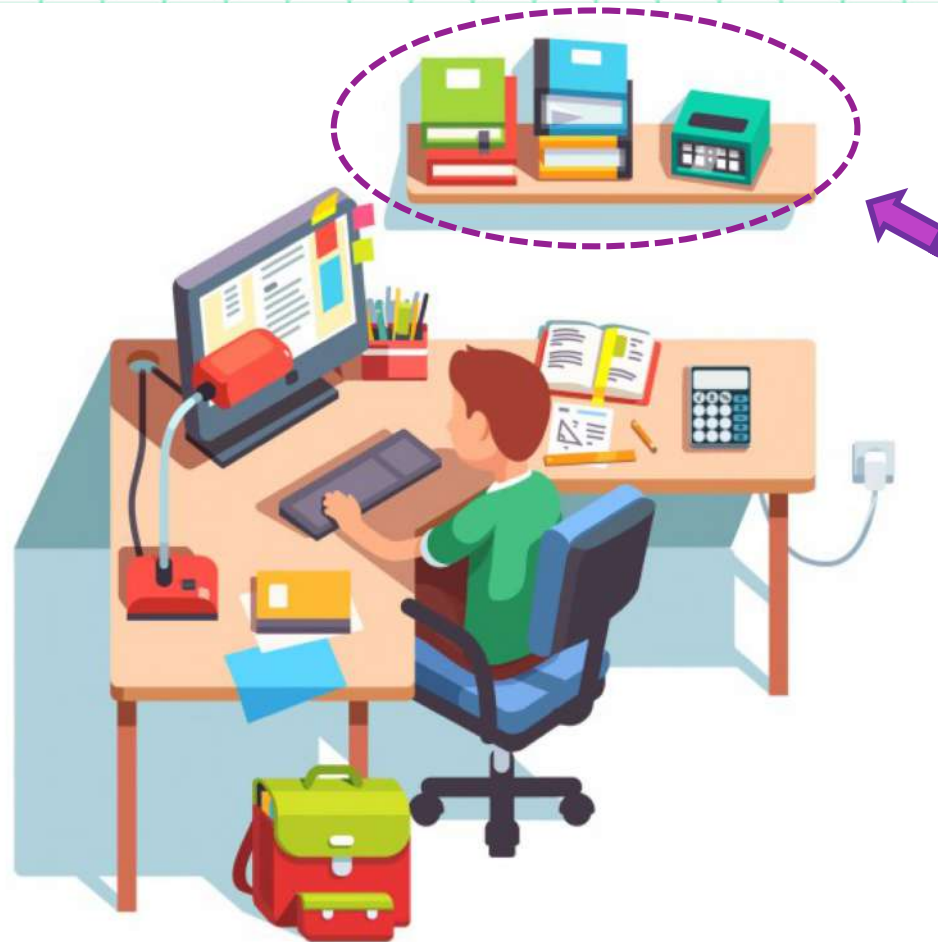
ROM

RAM

Cache

CPU

ALU



Cache – è una **memoria veloce**, di dimensioni relativamente ridotte, che serve a memorizzare i dati della memoria principale **più recentemente e/o frequentemente utilizzati**.

GLOSSARIO

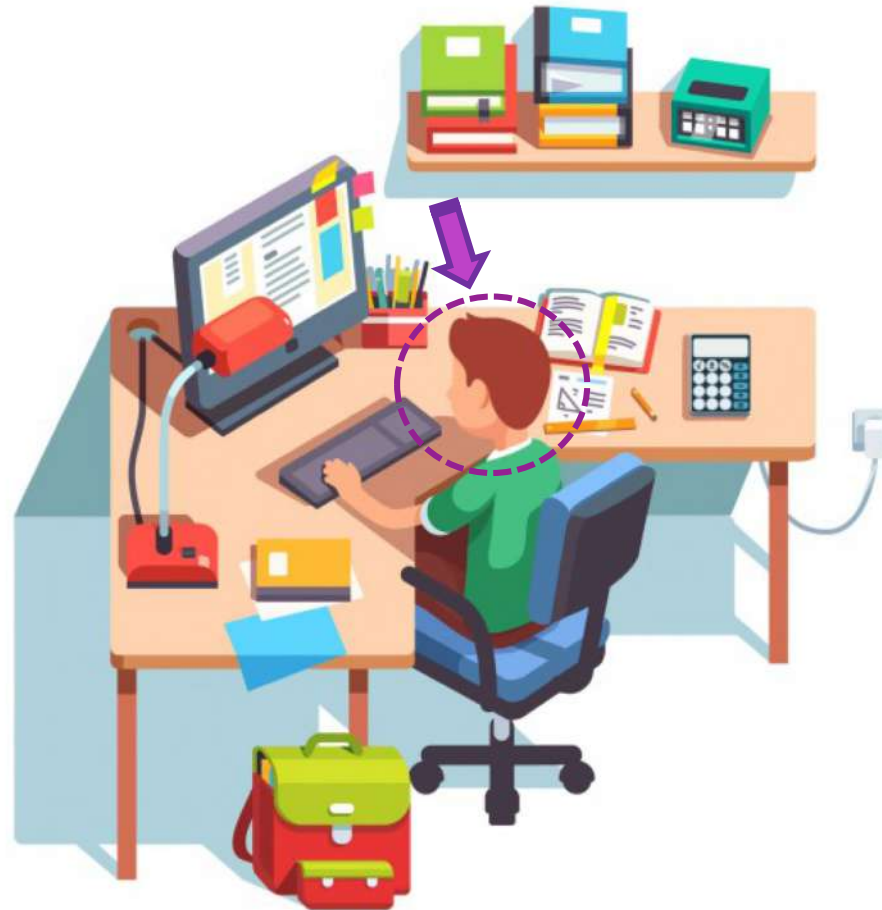
ROM

RAM

Cache

CPU

ALU



Central Processing Unit – è un tipo di **processore digitale** che si occupa di controllare gran parte delle funzionalità del computer. Il compito della CPU è quello di **eseguire le istruzioni** di un programma presente in memoria centrale o primaria (**RAM**) dopo averlo prelevato dalla memoria secondaria o di massa, dalla ROM, o da altri dispositivi

GLOSSARIO

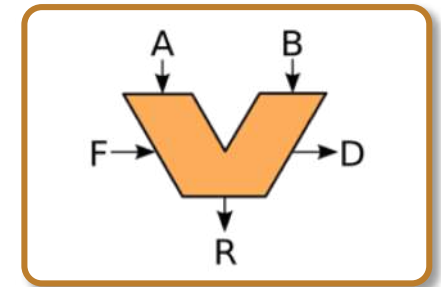
ROM

RAM

Cache

CPU

ALU



Arithmetic and Logic Unit –
è una tipologia particolare di
processore digitale che si
contraddistingue per essere
preposta all'esecuzione di
**operazioni aritmetiche o
logiche.**

GRAZIE.

www.riconnessioni.it