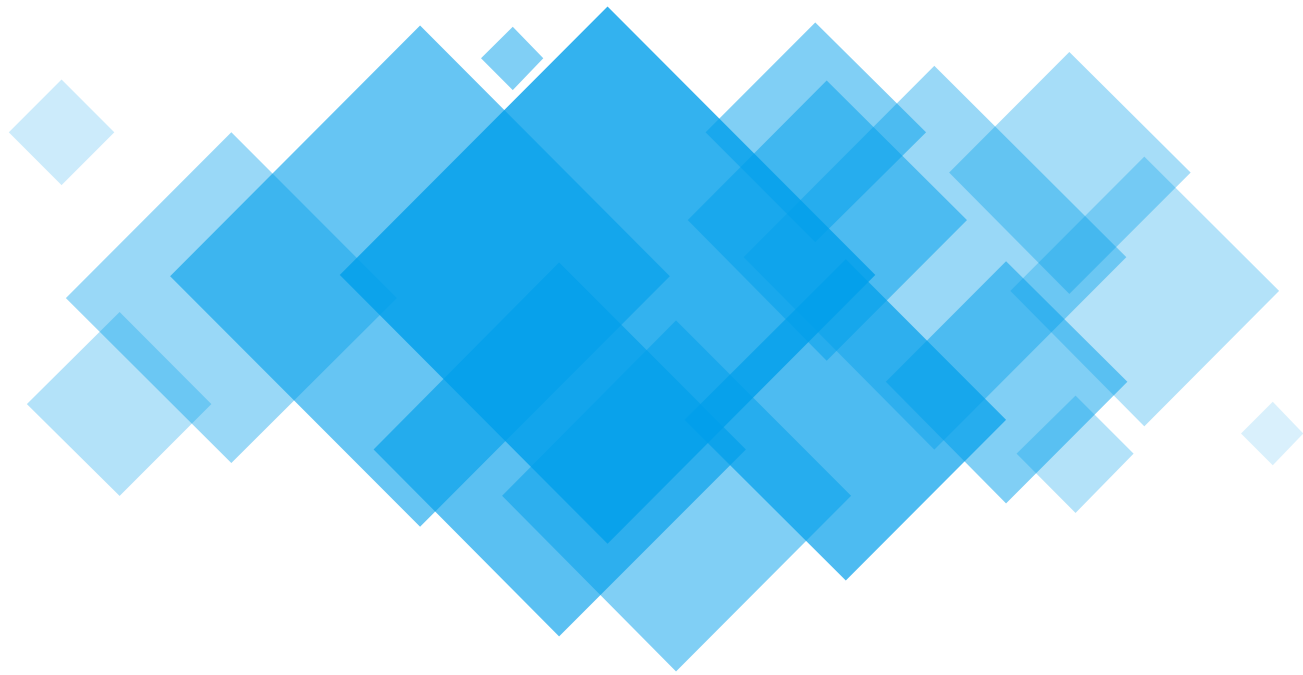


□ Équipe
□ Formativa
□ Piemonte



► Incominciamo da qui

a cura di Andrea Piccione

► Gestire l'imprevisto

- Dotarsi di infrastrutture informatiche adeguate.
- Ottimizzare le risorse.
- Predisporre già dall'inizio eventuali scenari e regole per la gestione delle emergenze.
- Utilizzare le rubriche di valutazione sviluppate per rivedere in generale la didattica.

The image shows a detailed evaluation rubric table. It has a header row with five main columns labeled '1-2', '3-4', '5-6', '7-8', and '9-10'. Below these are several rows of criteria, each with corresponding evaluation cells. The table is designed for systematic assessment of various factors, likely related to educational quality or performance.

	1-2	3-4	5-6	7-8	9-10
Struttura e contenuti del corso					
Qualità dell'insegnamento					
Qualità della didattica					
Qualità della ricerca					
Qualità della gestione					
Qualità della comunicazione					
Qualità della partecipazione					
Qualità della valutazione					
Qualità della documentazione					
Qualità della trasparenza					
Qualità della responsabilità					
Qualità della sostenibilità					
Qualità della innovazione					
Qualità della collaborazione					
Qualità della leadership					
Qualità della gestione del rischio					
Qualità della gestione delle risorse					
Qualità della gestione del tempo					
Qualità della gestione dell'informazione					
Qualità della gestione della qualità					
Qualità della gestione della sicurezza					
Qualità della gestione della privacy					
Qualità della gestione della conformità					
Qualità della gestione della legalità					
Qualità della gestione della trasparenza					
Qualità della gestione della responsabilità					
Qualità della gestione della sostenibilità					
Qualità della gestione dell'innovazione					
Qualità della gestione della collaborazione					
Qualità della gestione della leadership					
Qualità della gestione del rischio					
Qualità della gestione delle risorse					
Qualità della gestione del tempo					
Qualità della gestione dell'informazione					
Qualità della gestione della qualità					
Qualità della gestione della sicurezza					
Qualità della gestione della privacy					
Qualità della gestione della conformità					
Qualità della gestione della legalità					

► Utilizzare i gruppi di lavoro on-line

- Per sopperire alle poche ore di lezione settimanale.
- Per fornire occasioni di approfondimento.
- Per formare i docenti.



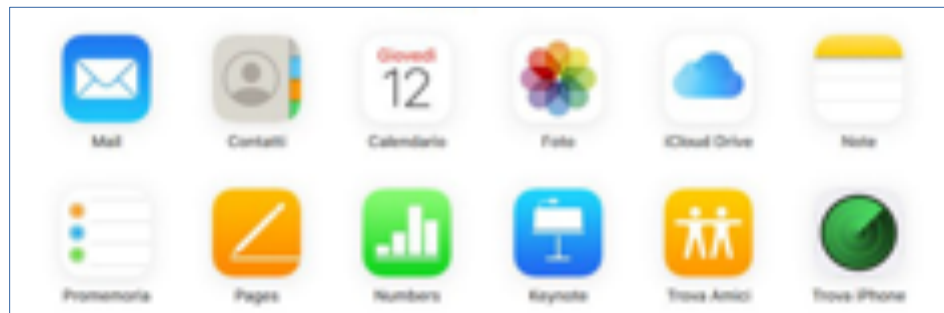
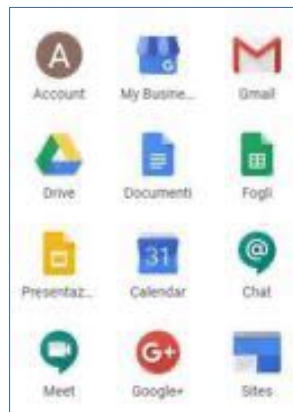
► Collaborazione tra i docenti

- Per il supporto reciproco
- Per riflettere su quanto abbiamo sperimentato.
- Per creare banche dati di materiali.



► Didattica sincrona (senza video!)

- Creazione di documenti di lavoro condivisi con supervisione del docente





☐ Équipe
☐ Formativa
☐ Piemonte



sito EFT Piemonte:

<https://sites.google.com/istruzionepiemonte.it/eft>

